

CARATTERISTICHE TECNICHE	220 ALU/AF su veicoli con PTT 3,5 T
BRACCIO	in lega d'alluminio con tre sfili telescopici ad uscita simultanea
ALTEZZA MASSIMA DI LAVORO	22,00 m
ALTEZZA MAX PIANO CALPESTIO CESTELLO	20,20 m
SBRACCIO MASSIMO DI LAVORO	7,80 m (con 200 kg sul cestello) 10,00 m (con 80 kg sul cestello)
ROTAZIONE TORRETTA	360°
CESTELLO	In profilato d'alluminio (a richiesta in vetroresina)
DIMENSIONI STANDARD	120 x 70 x 110 cm (alluminio) 120 x 70 x 110 cm (vetroresina) 160 x 70 x 110 cm (alluminio)
PORTATA	200 Kg (2 persone + attrezzi)
COMANDI	Elettroidraulici proporzionali dal cestello e da terra
ALIMENTAZIONE PRINCIPALE	Gruppo pompe/presa di forza applicato al cambio del veicolo
ALIMENTAZIONE D'EMERGENZA	Pompa a mano
LIMITATORE DI SBRACCIO	A doppia sicurezza
STABILIZZAZIONE	Versione AF: stabilizzatori anteriori a discesa obliqua, scartamento 2850 mm stabilizzatori posteriori a discesa in sagoma
TIPO D'INSTALLAZIONE	Retrocabina
CARATTERISTICHE VEICOLO PTT PASSO MINIMO	3,5 T 3400 mm <i>N.B. La 220 ALU / AF può essere installata su: NISSAN CABSTAR 110.35 passo 3400 mm MERCEDES BENZ 308 DT passo 3550 mm Per installazione su altri tipi di veicolo consultare la nostra rete commerciale.</i>

DOTAZIONE STANDARD

La MULTITEL 220 ALU / AF in esecuzione standard viene fornita installata sull'autoveicolo e completa di:

- comando avviamento arresto del motore dell'autoveicolo dal cestello
- cestello in alluminio, dimensioni 120x70x110 cm
- dispositivi di sicurezza e di consenso
- pianale in lega d'alluminio
- dispositivo di protezione cabina
- dispositivo di interdizione uscita telescopico con braccio a riposo
- parafanghi posteriori
- verniciatura in colore bianco IVECO IC 194
- collaudo MCTC

OPTIONALS*

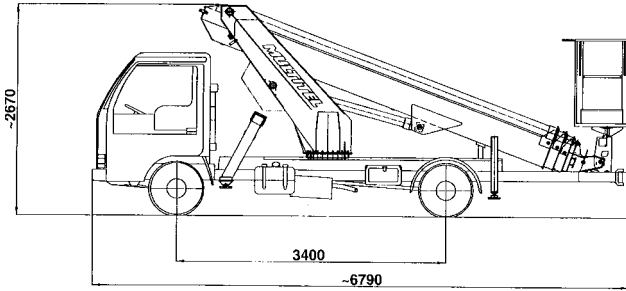
- rotazione idraulica del cestello lungo il proprio asse verticale (60° + 60°)
- cestello in alluminio dim. 160x70x110 cm
- cestello in vetroresina dim. 120x70x110 cm
- lampeggiatore rotante sulla cabina
- spondine in alluminio per pianale; tipo fisso, altezza 200 mm
- colore diverso da quello standard



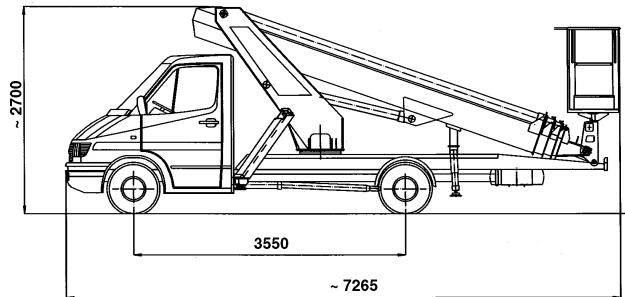
*Per ulteriori optional consultare l'elenco completo "Supplementi ed accessori"

Le caratteristiche tecniche riportate sono indicative e potranno essere variate dalla OP PAGLIERO Spa senza alcun obbligo di preavviso

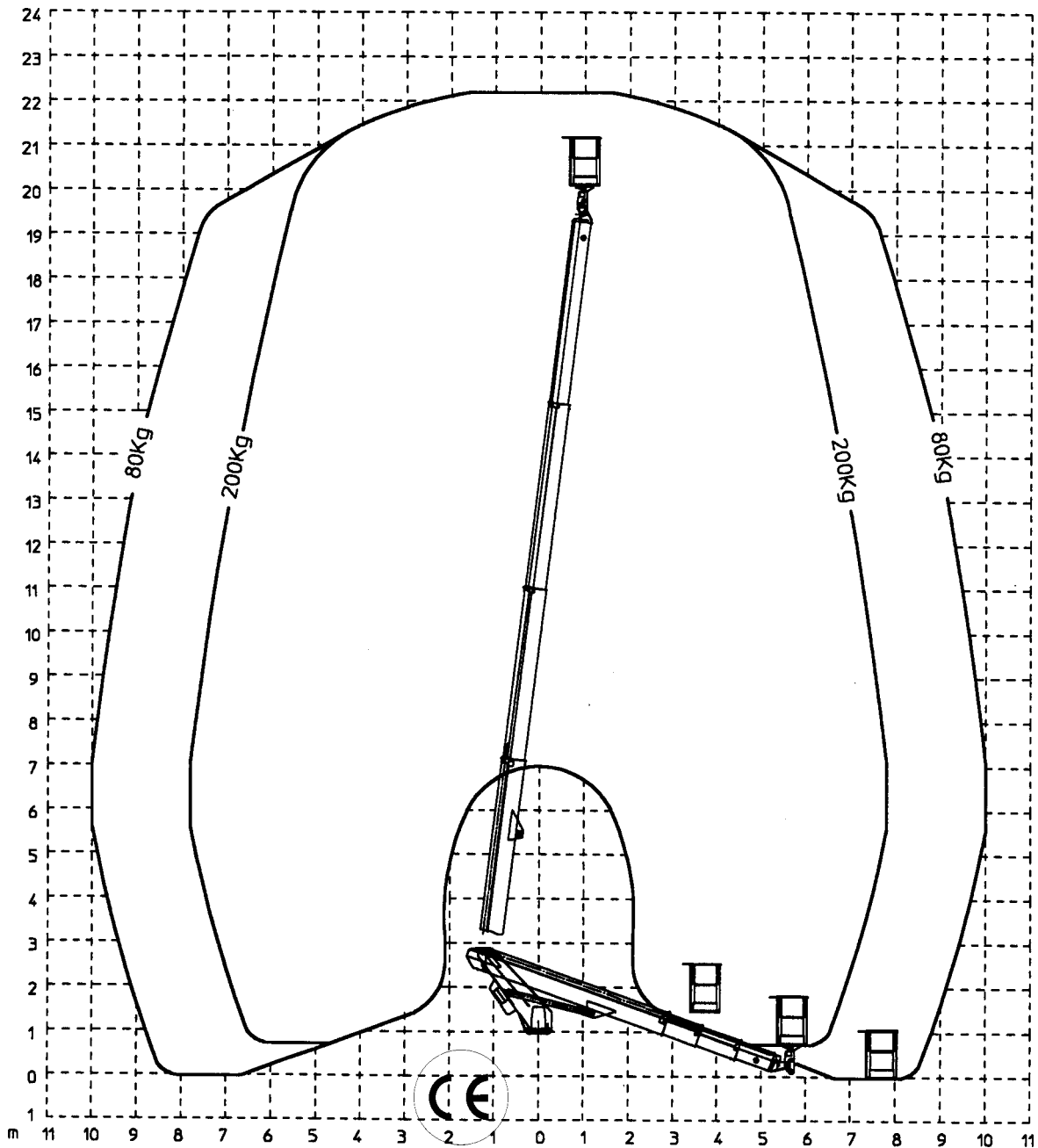
220 ALU/AF



NISSAN CABSTAR 110.35 - 3400 mm



MERCEDES 308 D - 3550 mm



(D28179)